

RÉSIDENCE DU  
**J**ARDIN  
DES **2** RIVES



STRASBOURG





DES LIEUX DE VIE PRIVILÉGIÉS, UN ENVIRONNEMENT SÉCURISÉ...

# OVELIA

◆ RÉSIDENCES SÉNIORS ◆



## LES SERVICES OVELIA

### RESTAURATION

Le restaurant de la résidence, véritable invitation aux plaisirs gourmands, offre chaque jour des menus équilibrés de qualité, élaborés à partir de produits frais dans les cuisines de la résidence. Différentes formules sont proposées au restaurant ouvert toute l'année.



### SERVICES À DOMICILE

Une multitude de services à la carte :

- Ménage, repassage
- Petits travaux de bricolage
- Transport et accompagnement,...

### SÉCURITÉ

#### • Téléassistance

Tous les logements sont équipés d'un système de téléassistance permettant d'émettre un appel d'urgence.

Le transmetteur relié à un plateau d'écoute permet une prise en charge 24h/24 toute l'année, par un personnel formé et expert. Chaque résident dispose d'un médaillon d'appel d'urgence relié à un centre d'intervention.

#### • Une présence 365 jours/an

En plus du système d'appel permettant de joindre l'accueil en journée ou le personnel de la résidence d'astreinte 24h/24, une vidéo surveillance sécurise la résidence.



## ◆ LE CONCEPT

Les résidences services OVELIA sont des lieux de vie privilégiés entièrement adaptés aux attentes et besoins des personnes âgées autonomes. Implantées sur des sites de 1<sup>er</sup> ordre à proximité immédiate des commerces (centre ville et/ou proche de toutes commodités), les résidences services seniors OVELIA offrent un cadre de vie chaleureux dans un environnement sécurisé où bien-être, confort et convivialité sont des priorités.

Elles proposent des appartements dans des petits collectifs avec ascenseurs, balcons ou terrasses et jardins paysagers.

De multiples services destinés à faciliter la vie au quotidien sont proposés aux résidents comme l'accueil, la restauration, un pôle animation, ainsi que de nombreuses autres prestations à la carte.

## ◆ LES RÉSIDENCES

Les résidences proposent des logements meublés du T1 au T3. Leur architecture évolue en fonction des lieux d'implantation et s'attache à rendre parfaite l'intégration de chacune des structures dans son environnement.

### Équipement

Tous les appartements sont conçus et agencés afin d'apporter confort, sécurité et fonctionnalité, et sont accessibles aux personnes à mobilité réduite. Ils disposent de cuisine et salle de bains équipées, de nombreux rangements (placards muraux). Les chambres, également meublées, proposent un mobilier de qualité offrant confort et sécurité. Les résidents ont la possibilité de personnaliser leur logement selon leurs envies, notamment dans la pièce à vivre (séjour/salle à manger).

### Bien-être

Toutes les résidences comprennent également des espaces de loisirs et de détente, véritables lieux d'échange.

Sont à la disposition des résidents :

- un salon de télévision et de lecture
- une salle d'animation
- un point internet
- une salle de gymnastique
- une piscine couverte chauffée avec bains à remous
- un salon de coiffure/esthétique...



# RÉSIDENCE DU JARDIN DES 2 RIVES



« Implantée le long de l'allée des chuchotements, voie verte qui traverse le parc, la résidence OVELIA occupe une place particulière, marquant l'apport audacieux de la couleur dans cet îlot contemporain. Au sud, les façades se déploient en larges terrasses ouvertes sur le parc offrant un panorama sur le jardin des deux rives et les berges du rhin. »

Denu et Paradon architectes

## ◆ RÉSIDENCE SERVICES SENIORS ◆

À QUELQUES MINUTES DU CENTRE-VILLE,  
LA RÉSIDENCE DU JARDIN DES DEUX RIVES BÉNÉFICIE  
D'UN EMPLACEMENT D'EXCEPTION SUR LES BERGES DU RHIN.

### LA RÉSIDENCE OVELIA DU JARDIN DES DEUX RIVES

Implantée au sein d'un superbe parc de 60 hectares, cette nouvelle résidence services seniors affiche une architecture colorée et résolument contemporaine.

Dans un cadre sécurisé et entièrement paysager, la résidence OVELIA du Jardin des Deux Rives propose 113 appartements du studio au 3 pièces.

- **Un emplacement idéal** : proche de toutes commodités, parfaitement desservi par les transports en commun (future extension de la ligne de tramway avec arrêt à proximité).
- **Des appartements fonctionnels** : entièrement conçus et aménagés pour le confort au quotidien des personnes âgées non dépendantes.
- **Des prestations de qualité** : décoration raffinée, cuisine et salle de bains équipées, chambres meublées, rangements, rafraîchissement, balcons ou terrasses...

### DES ESPACES DE VIE DÉDIÉS AU BIEN-ÊTRE

- Restaurant ouvert 365 jours/an avec terrasse
- Espaces paysagers
- Salle à manger privative
- Piscine intérieure chauffée avec bain à remous
- Médiathèque avec salons de lecture, point internet, télévision, coin cheminée...
- Espace beauté avec salon de coiffure/esthétique, salle de gymnastique

### DE MULTIPLES SERVICES

- Un accueil et une surveillance 24h/24 7j/7 (astreinte et vidéosurveillance)
- Des animations régulières
- La téléassistance médicale
- L'assistance administrative
- De nombreuses prestations à la carte : ménage, blanchisserie, petit bricolage...

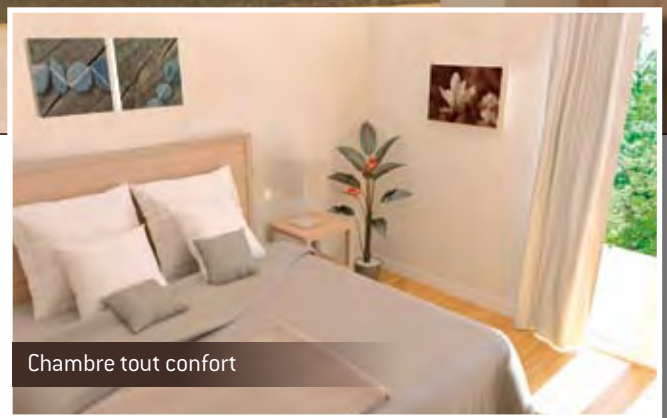
# RÉSIDENCE DU JARDIN DES 2 RIVES

Appartements du studio au 3 pièces



## ◆ LES APPARTEMENTS ◆

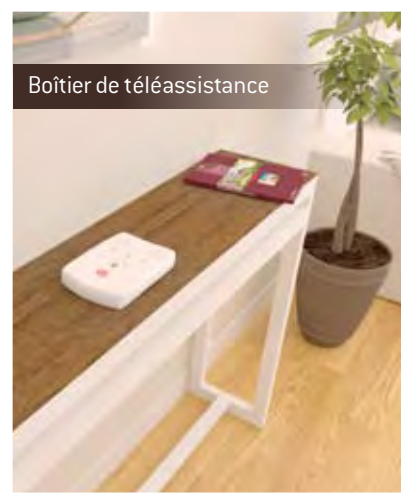
Du studio au 3 pièces, les appartements avec terrasses ou balcon, offrent des équipements tout confort : pièces à vivre lumineuses, décoration soignée, cuisine et salle de bain entièrement équipées, chambres confortables. Entièrement conçus et aménagés pour le confort quotidien des seniors retraités, ils sont équipés de régulateurs de température (rafraîchissement) et d'un dispositif de téléassistance permettant de joindre l'accueil en journée ou le personnel d'astreinte 24h/24.



Chambre tout confort



Cuisine équipée



Boîtier de téléassistance



# RÉSIDENCE DU JARDIN DES 2 RIVES

Piscine intérieure chauffée avec bain à remous



## ◆ LES ESPACES DÉTENTE ◆

Pour le confort des seniors, la Résidence du Jardin des 2 Rives propose de nombreux espaces entièrement dédiés au bien-être et à la détente : piscine intérieure chauffée avec bain à remous, salle de gymnastique, médiathèque avec télévision, point internet et salon de lecture avec coin cheminée. Véritables lieux d'échanges et de rencontres, ces espaces de détente et de loisirs sont également accessibles aux membres du Club OVELIA.

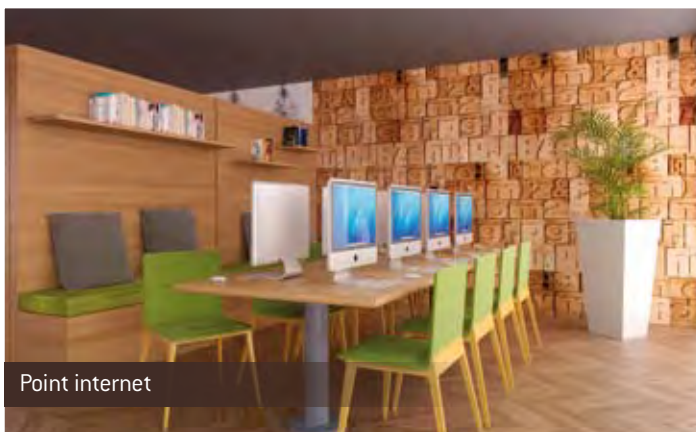
Médiathèque avec salon de lecture



Coin cheminée

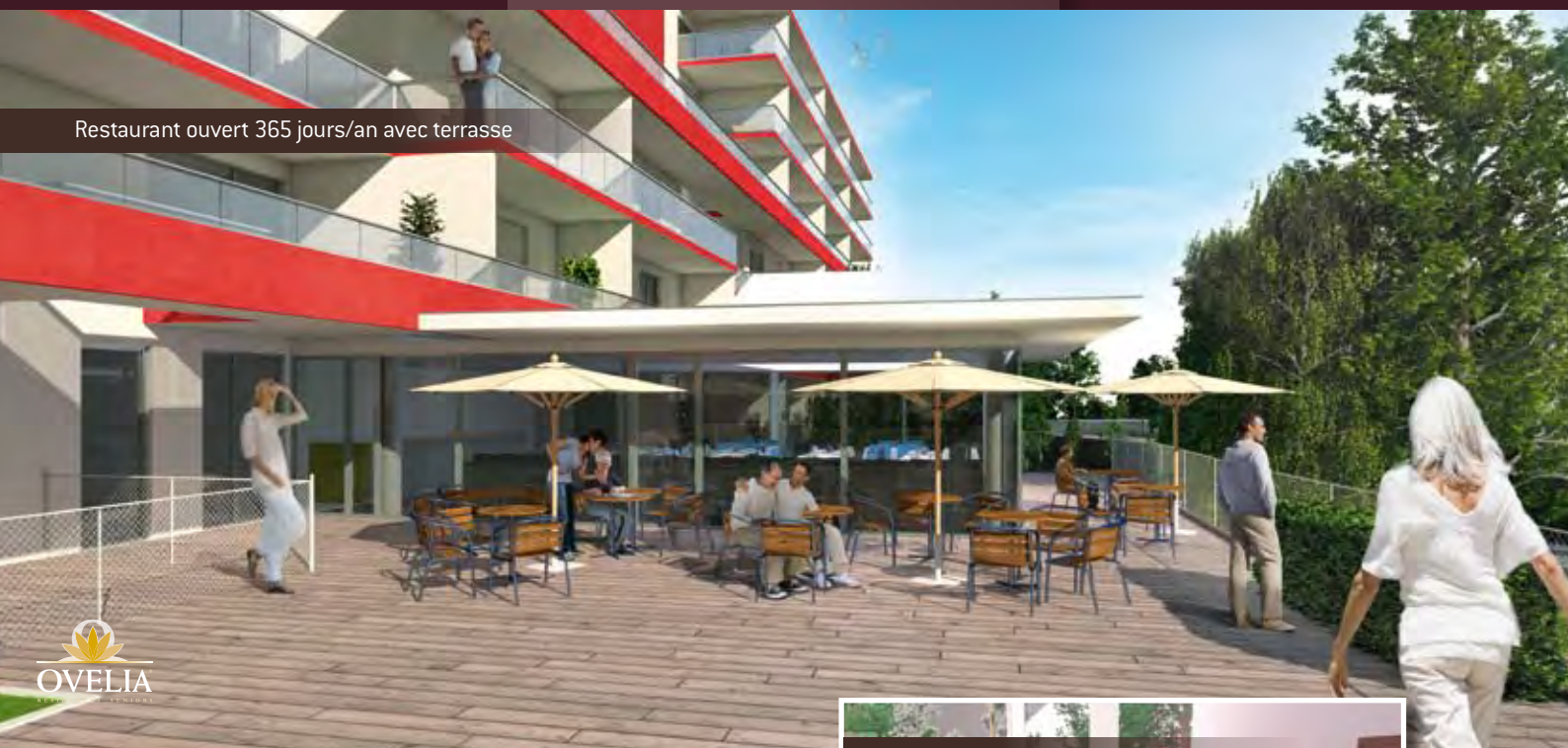


Point internet



# RÉSIDENCE DU JARDIN DES 2 RIVES

Restaurant ouvert 365 jours/an avec terrasse



## ◆ LES SERVICES ◆

Pour faciliter la vie au quotidien de ses résidents, La Résidence du Jardin des 2 Rives propose de nombreux services : un restaurant ouvert toute l'année avec une superbe terrasse, une salle à manger privée pour accueillir famille et amis, un salon de coiffure et d'esthétique et une multitude de prestations à la carte : ménage, repassage, petits travaux de bricolage, transport et accompagnement...

Salle à manger privée



Espace beauté avec salon de coiffure, cabinet d'esthétique



# RÉSIDENCE DU JARDIN DES 2 RIVES



## ◆ LE JARDIN DES 2 RIVES ◆

UN ÉCRIN DE NATURE AU CŒUR DE LA VILLE

LE JARDIN DES DEUX RIVES EST UN PARC PUBLIC TRANSFRONTALIER SITUÉ ENTRE STRASBOURG EN FRANCE ET KEHL EN ALLEMAGNE. VÉRITABLE SYMBOLE DE L'AMITIÉ FRANCO-ALLEMANDE, IL EST SITUÉ DE PART ET D'AUTRE DU RHIN AVEC UNE PASSERELLE QUI RELIE LES DEUX RIVES.

### De la graine à l'arbre

L'idée du Jardin des Deux Rives a vu le jour en 1995. Le but était d'aménager un parc transfrontalier au centre duquel s'élèverait une passerelle moderne pour piétons et cyclistes. La création du jardin des Deux Rives a alors été confiée à Rüdiger Brosk, architecte paysagiste d'Essen (Allemagne). Évoquant à la fois l'unité et la diversité de l'Europe, le paysagiste a choisi de donner au parc une structure circulaire et de le doter d'escaliers d'eau et de cascades dans un ensemble moderne et harmonieux.

### Un trait d'union Franco-allemand

La passerelle des Deux Rives ou passerelle Mimram doit son nom à l'architecte parisien Marc Mimram, créateur de nombreux ponts et passerelles en France. Reconnue pour sa qualité architecturale et exclusivement destinée aux piétons et aux cyclistes, cette passerelle illustre la force des échanges franco-allemands. Véritable trait d'union entre la France et l'Allemagne, elle apparaît comme une œuvre d'art suspendue au-dessus du Rhin.

### LE JARDIN QUI CULTIVE

À deux pas du centre-ville de Strasbourg et de la ville de Kehl, le Jardin des Deux Rives est un point de rencontre unique et un lieu de promenade qui respire la sérénité. Le long des berges, les manifestations culturelles s'enchaînent durant toute l'année : jardins éphémères, expositions florales, musique, danse... Tous types d'événements s'y succèdent pour le plus grand plaisir des visiteurs français, allemands ou étrangers.



# RÉSIDENCE DU JARDIN DES 2 RIVES

exemple de réalisations Vinci Immobilier



exemple de réalisations Société Weller



## ◆ LES PROMOTEURS ◆



### VINCI IMMOBILIER

VINCI Immobilier, filiale du groupe VINCI, est un acteur majeur de la promotion immobilière en France. Implanté dans 13 grandes villes, il intervient sur deux grands secteurs du marché : l'immobilier résidentiel (logements et résidences services) et l'immobilier d'entreprise (bureaux, hôtels et commerces), répondant ainsi à la demande conjuguée des investisseurs, des institutionnels et des particuliers. VINCI Immobilier leur apporte également son expertise en matière de gestion d'immeubles grâce à son pôle "services" composé de VINCI Immobilier Gestion dédié aux particuliers et de VINCI Immobilier Property Management pour les investisseurs institutionnels. Grâce à son offre multi-produit et son expertise dans la réalisation de grands projets, VINCI Immobilier est en mesure d'offrir des réponses globales et adaptées et d'accompagner les collectivités locales dans leurs réalisations d'opérations d'aménagement complexes assurant ainsi le développement de zones urbaines en véritables quartiers de vie.



### FRANK IMMOBILIER

L'expérience d'un aménageur reconnu, actif depuis plus de 25 ans qui a su prendre en compte dans sa démarche le développement durable et la qualité de l'environnement.

L'expérience de la conception et de la construction, par son indépendance, sa seule devise étant la réussite du projet mené en concertation avec les collectivités locales concernées. »



### SOCIÉTÉ WELLER

Monsieur Louis Weller, gérant de la société Weller centrale Immobilière est actif dans la promotion immobilière principalement en Alsace et ce depuis 1969. La société a participé à la construction de la résidence « Rives Étoile » ainsi qu'à des milliers d'appartements. La société Weller centrale Immobilière jouit d'une très bonne réputation dans la région.





Parce qu'à chaque étape de la vie, nos besoins évoluent, parce que les seniors d'aujourd'hui ont des attentes différentes, OVELIA s'engage au travers de ses réalisations, mais aussi et surtout au travers de ses services, à concevoir des cadres de vie privilégiés offrant sécurité et convivialité.

Ainsi, l'ensemble des équipes OVELIA met au coeur de ses préoccupations le résident, son bien-être, son respect, sa sécurité...

